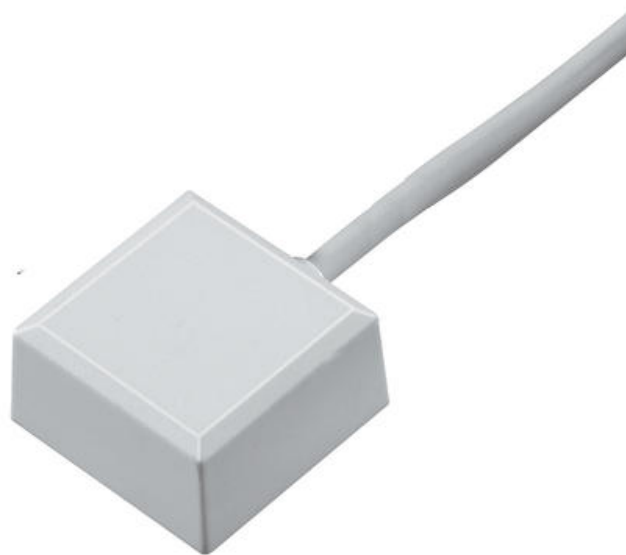


FU7300W

Potenzialfreier Glasbruchmelder weiss

Mit dem passiven Glasbruchmelder überwachen Sie eine einzelne Fensterscheibe. Der Melder wird direkt an der zu sichernden Fensterscheibe befestigt. Die bei Glasbruch entstehenden Ultraschallfrequenzen werden erkannt und der Alarmzentrale gemeldet.

Der passive Glasbruchmelder wird im Abstand von 20 bis 50 mm zum Rahmen der Fensterscheibe montiert. Wichtig: Der Melder sollte so angebracht sein, dass Sie sofort bemerken, wenn kein Kontakt mehr zur Scheibe besteht. Das Kabel sollte beim Öffnen/Schließen des Fensters nicht gequetscht werden. In einer Ecke des Fensters montiert, überwacht der passive Glasbruchmelder eine Fläche von bis zu 4m². Sein maximaler Überwachungs-Radius beträgt 2 Meter. Der passive Glasbruchmelder arbeitet mit einem integrierten Piezoelement. Er reagiert auf die Schallfrequenz, die bei zerbrechendem Glas entsteht. Im Alarmfall wird ein CMOS-Relais geöffnet. Der Glasbruchmelder ist potentialfrei, eine Spannungsversorgung ist nicht notwendig. Der Glasbruchmelder ist in den Farben weiß (FU7300W) und braun (FU/300B) erhältlich.



Produktbesonderheiten:

- Keine Betriebsspannung notwendig
- Ideal für den Einsatz mit Funköffnungsmeldern FU8320–FU8321 und FU9025

FU7300W

Potenzialfreier Glasbruchmelder weiss

Technische Daten			
Detektionsverfahren	Akustisch	Schutzart	IP 65
Erfassungsbereich	4 m ² , Radius 2 m	Montageort	Auf Glasflächen
Sensortyp	Piezosensor	Betriebstemperatur	-15°C bis +50°C
Anschlüsse	NC Schaltkontakt max. Schaltspannung: 15VDC / Max. Schaltstrom: 15mA	Abmessungen (BxHxT)	18x18x9 mm
Spannungsversorgung	Nicht erforderlich	Kabel	Länge 2m
Gehäusematerial	ABS	Gewicht	41g